

Leefbaarheid in Balans

Burgerberaad Sluis,
Hoe wordt Sluis duurzaam

Juni 2023 - Werkplaats 7

*Aantrekkelijke leefomgeving voor mens,
plant en dier op een duurzame manier*



Openbare groenvoorzieningen in stads- en dorpskernen en herinrichting bedrijventerreinen

Beslispunt 1:

*De gemeente Sluis **bevordert actief biodiversiteit** door **openbare groenvoorzieningen** ecologisch te beheren en stads en-dorpskernen en bedrijventerreinen zo te **herinrichten** dat zij een bijdrage leveren aan **klimaatadaptatie** en **biodiversiteit** (verankering in de omgevingsvisie/-plan).*



Realisatie toekomstige ontwikkelingsprojecten

Beslispunt 2:

*De gemeente Sluis stelt bij **langjarige ruimtelijke planning groen centraal** en geeft **duurzame ambities voorrang** bij aanbestedingen (verankering in omgevingsvisie/-plan).*

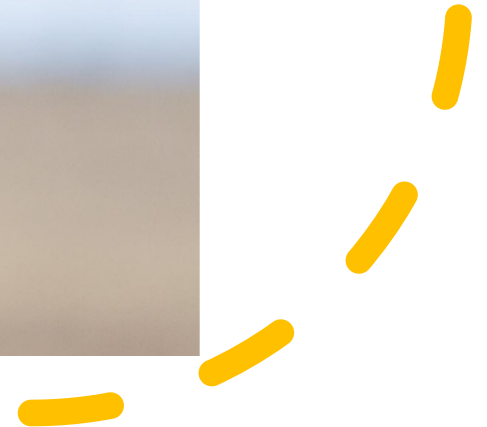


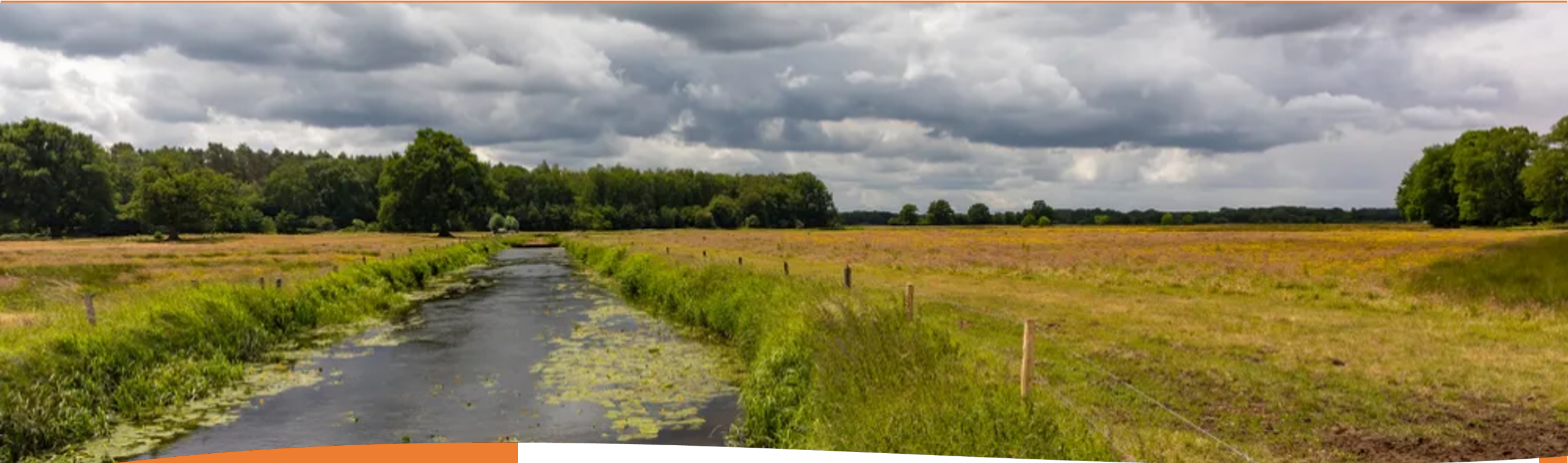
Biodiversiteit

Natuur

Beslispunt 3:

*De gemeente Sluis zorgt voor **behoud en herstel** van een **aantrekkelijk leefgebied** voor **plant en dier**.*





Biodiversiteit Landschap

Beslispunt 4:

*De gemeente Sluis neemt in de **omgevingsvisie** en in het **omgevingsplan** op om te werken aan een **land- en waternatuurnetwerk** (groenblauwe dooradering) zodat sprake is van een **samenhangend en verbonden natuurnetwerk**.*

Toerisme

Bebouwing

Beslispunt 5:

*De gemeente Sluis zorgt ervoor dat de **bebouwing** voor **toerisme niet ten koste** gaat van **cultuur, landschap en natuur**.*





Toerisme

Financiering duurzame projecten

Beslispunt 6:

*De gemeente Sluis heft **duurzaamheidstoelagen op inkomsten** die de gemeente ontvangt uit **toerisme** bijvoorbeeld toeristenbelasting, parkeergelden en leges gerelateerd aan toerisme. Dit geld wordt in samenspraak met de **stads- en dorpsraden** besteed aan **verduurzaming** en **leefbaarheid** van de inwoners van de gemeente Sluis.*

Onze leefomgeving
vergroenen en herstellen
koesteren en beschermen
is de basis om ook in de
toekomst te kunnen
genieten en welvaren

